



ลักษณะอากาศ จังหวัดราชบุรี



ประจำวันที่ 20 ตุลาคม 2565



ลักษณะอากาศวันนี้

ร่องมรสุมพาดผ่านภาคใต้ตอนกลาง ประกอบกับมีหย่อมความกดอากาศต่ำกำลังแรงปกคลุมทะเลอันดามันตอนกลาง ในขณะที่ลมตะวันตกเฉียงใต้ที่พัดปกคลุมทะเลอันดามันและภาคใต้มีกำลังแรง ทำให้ภาคใต้มีฝนตกต่อเนื่องและมีฝนตกหนักถึงหนักมากบางแห่ง สำหรับบริเวณความกดอากาศสูงหรือมวลอากาศเย็นกำลังปานกลางจากประเทศจีนเริ่มมีกำลังอ่อนลง แต่ยังคงปกคลุมภาคเหนือตอนบน ภาคตะวันออกเฉียงเหนือตอนบนและทะเลจีนใต้ ทำให้ประเทศไทยตอนบนมีอากาศเย็นกับมีหมอกในตอนเช้าและมีลมแรงบางแห่ง

อนึ่ง เมื่อเวลา 04.00 น. ของวันนี้ พายุไซร่อน "เนสท" บริเวณตอนใต้ของเกาะไหหลำ มีศูนย์กลางอยู่ห่างประมาณ 190 กิโลเมตร ทางตะวันออกเฉียงของเมืองดองฮอย ประเทศเวียดนาม พายุนี้มีแนวโน้มจะมีอ่อนกำลังลงเป็นพายุดีเปรสชันในระยะต่อไป และเคลื่อนขึ้นฝั่งประเทศเวียดนามตอนบนในช่วงวันที่ 21 ต.ค. 65 จากนั้นจะอ่อนกำลังลงอย่างรวดเร็วเป็นหย่อมความกดอากาศต่ำกำลังแรง โดยด้านตะวันออกของภาคตะวันออกเฉียงเหนือจะมีฝนเล็กน้อยบางแห่งเกิดขึ้นได้ สำหรับจังหวัดราชบุรีท้องฟ้าโปร่งถึงมีเมฆบางส่วน อากาศเย็นในตอนเช้า และไม่มีฝนตก

ลักษณะอากาศพรุ่งนี้

ท้องฟ้ามีเมฆบางส่วน กับมีอากาศเย็นในตอนเช้า ลมตะวันตกเฉียงเหนือความเร็ว 10-20 กม./ชม.



อุณหภูมิสูงสุดเมื่อวาน

31.9 องศาเซลเซียส



อุณหภูมิต่ำสุดเช้านี้

23.6 องศาเซลเซียส



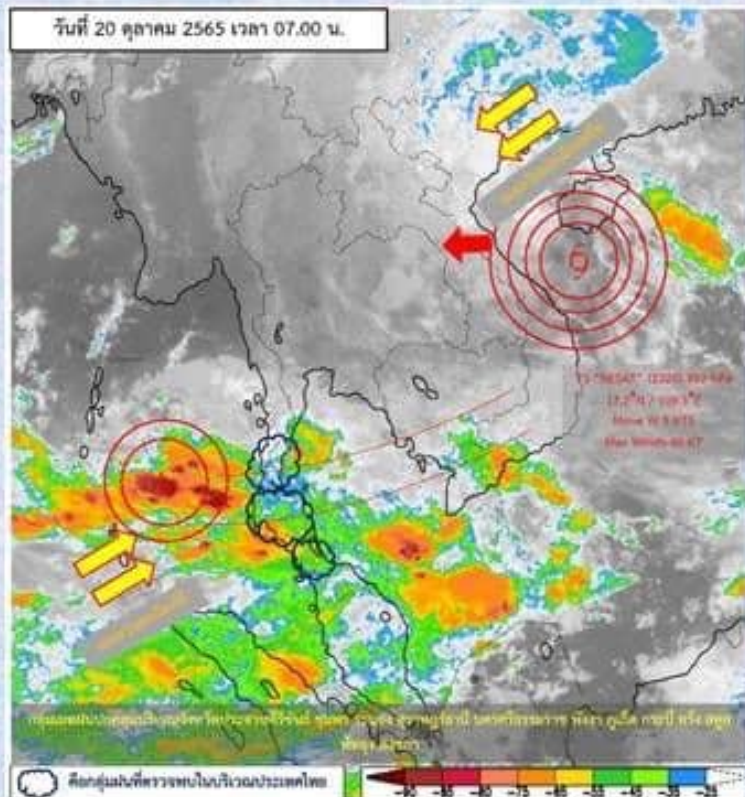
ปริมาณฝน 24 ชั่วโมงที่ผ่านมา

0.0 มิลลิเมตร



ฝนรวมตั้งแต่ 1 ม.ค. ถึงปัจจุบัน

974.7 มิลลิเมตร



**แผนที่แสดงพื้นที่เสี่ยงภัยฝนตกหนักถึงหนักมาก
ประจำวันพฤหัสบดี ที่ 20 ตุลาคม พ.ศ. 2565
ตั้งแต่เวลา 06.00 น. วันนี้ ถึงเวลา 06.00 น. วันพรุ่งนี้**



พื้นที่เสี่ยงภัย

- บริเวณพื้นที่เสี่ยงภัยฝนตกหนักมาก
- บริเวณพื้นที่เสี่ยงภัยฝนตกหนัก



ระหว่างเวลา 06.00 น. วันนี้ ถึง เวลา 06.00 น. วันพรุ่งนี้

ขอให้ประชาชนบริเวณภาคใต้ระวังอันตรายจากฝนตกหนักถึงหนักมากและฝนที่ตกสะสม ซึ่งอาจทำให้เกิดน้ำท่วมฉับพลันและน้ำป่าไหลหลาก โดยเฉพาะพื้นที่ลาดเชิงเขาใกล้ทางน้ำไหลผ่านและพื้นที่ลุ่มไว้ด้วย

ขอให้ชาวเรือเดินเรือด้วยความระมัดระวังและหลีกเลี่ยงการเดินเรือบริเวณที่มีฝนฟ้าคะนอง เรือเล็กบริเวณทะเลอันดามันควรงดออกจากฝั่งจนถึงวันที่ 22 ต.ค. 65

ภาคเหนือ

อากาศเย็นกับมีหมอกในตอนเช้า

ต่ำสุด 17 ถึง 21°ซ.
สูงสุด 31 ถึง 33°ซ.

ภาคตะวันออกเฉียงเหนือ

อากาศเย็นกับมีหมอกในตอนเช้า และมีลมแรงบางแห่ง

ต่ำสุด 16 ถึง 20°ซ.
สูงสุด 30 ถึง 31°ซ.

ภาคกลาง

อากาศเย็นกับมีหมอกในตอนเช้า

ต่ำสุด 21 ถึง 24°ซ.
สูงสุด 32 ถึง 33°ซ.

ต่ำสุด 21 ถึง 24°ซ.
สูงสุด 31 ถึง 34°ซ.

กทม./ปริมณฑล

อากาศเย็นกับมีหมอกในตอนเช้า

ต่ำสุด 22 ถึง 23°ซ.
สูงสุด 32 ถึง 34°ซ.

ภาคตะวันออก

อากาศเย็นกับมีหมอกในตอนเช้า และมีลมแรงบางแห่ง

คลื่นสูงประมาณ 1 เมตร

คลื่นสูง 1 ถึง 2 เมตร

คลื่นสูง 2 ถึง 3 เมตร

ภาคใต้ฝั่งอ่าวไทย

ฝนฟ้าคะนอง 70% ของพื้นที่ ฝนตกหนักถึงหนักมากบางแห่ง ประจวบคีรีขันธ์ ชุมพร สุราษฎร์ธานี นครศรีธรรมราช และพัทลุง

ภาคใต้ฝั่งอันดามัน

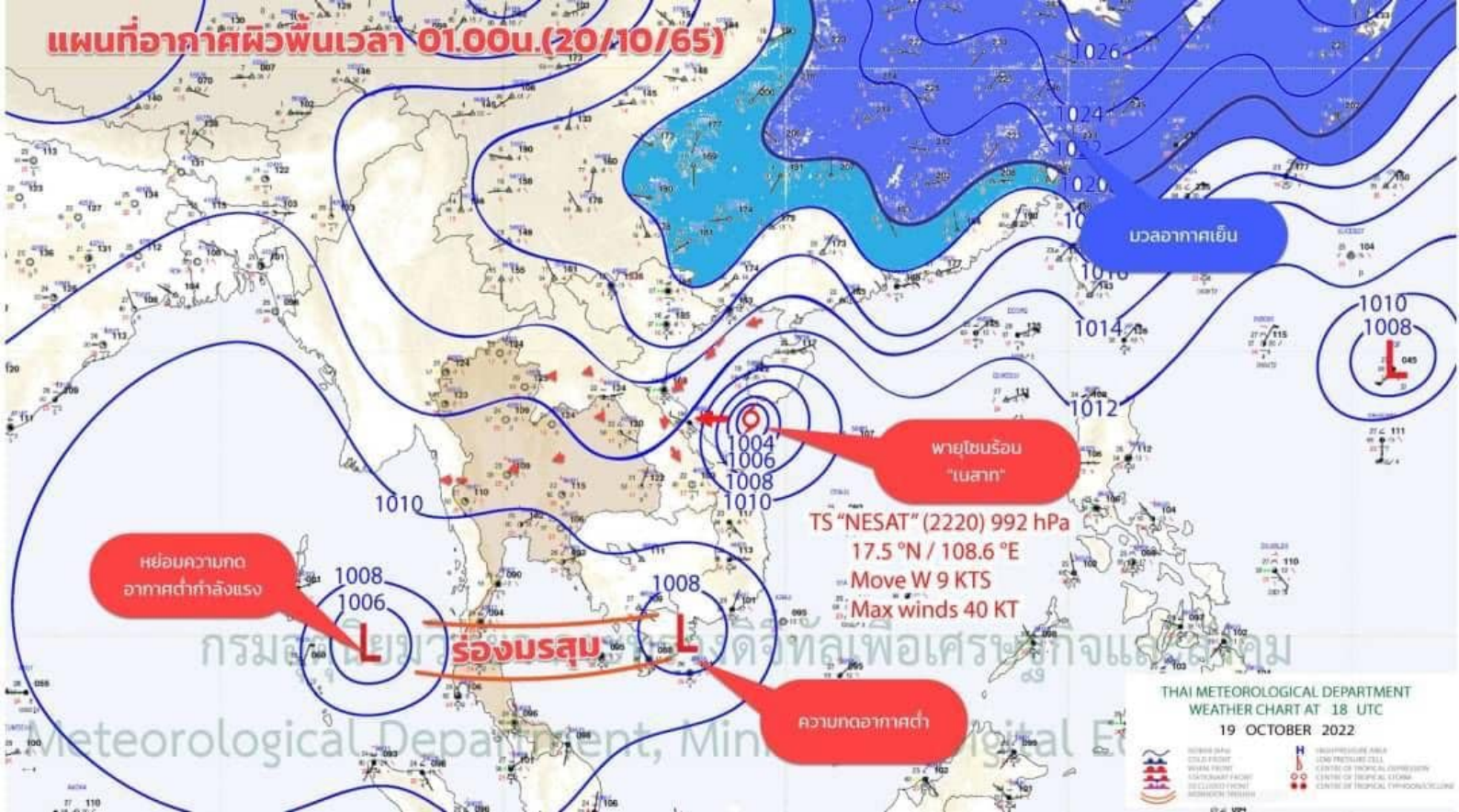
ฝนฟ้าคะนอง 80% ของพื้นที่ ฝนตกหนักถึงหนักมากบางแห่ง ระนอง พังงา ภูเก็ต กระบี่ ตรัง และสตูล

ต่ำสุด 23 ถึง 24°ซ.
สูงสุด 27 ถึง 30°ซ.

ออกข่าวเวลา 06.00 น.



แผนที่อากาศผิวพื้นเวลา 01.00น.(20/10/65)



มวลอากาศเย็น

พายุโซนร้อน "เนสัท"

TS "NESAT" (2220) 992 hPa
17.5°N / 108.6°E
Move W 9 KTS
Max winds 40 KT

หย่อมความกดอากาศต่ำกำลังแรง

ร่องมรสุม

ความกดอากาศต่ำ

THAI METEOROLOGICAL DEPARTMENT
WEATHER CHART AT 18 UTC
19 OCTOBER 2022

	WIND SPEED		ISOBARS
	CLOUD FRONT		HIGHPRESSURE AREA
	WIND FRONT		LOW PRESSURE CELL
	CENTRE OF TROPICAL STORM		CENTRE OF TROPICAL DEPRESSION
	CENTRE OF TROPICAL CYCLONE		CENTRE OF TROPICAL STORM
	CENTRE OF TROPICAL CYCLONE		CENTRE OF TROPICAL STORM